



Effizienzklasse A+ nach GEG

PRÜMER STRASSE 2, 54576 HILLESHEIM

NEUBAU EINES MEHRFAMILIENHAUSES

**13 ALTERSGERECHTE UND BARRIEREREDUZIERTER
EIGENTUMSWOHNUNGEN**

Fertigstellung Frühjahr 2025



PROJEKTVORSTELLUNG

In der Prümer Straße 2 in 54576 Hillesheim entsteht mit dem Neubauprojekt „Wohnen in Hillesheim“ ein schönes freistehendes Mehrfamilienhaus mit insgesamt 13 Eigentumswohnungen für ein hochwertiges und modernes Wohnen.

Die barriere reduzierten 2 – 4 Zimmer-Wohnungen verfügen über Wohnungsgrößen von ca. 48,04 m² bis ca. 104,48 m² Wohnfläche und bieten den zukünftigen Eigentümern moderne und offene Wohnbereiche mit hochwertig ausgestatteten Bädern sowie großzügige Terrassen oder Balkone.

Ein geräumiger Personenaufzug verbindet barrierefrei alle Etagen des Hauses. Die Beheizung der Wohnräume erfolgt über eine zentrale Wärmeversorgung mittels einer Luft-Wasser-Wärmepumpe. Die Fertigstellung des Projektes erfolgt im Frühjahr 2025.

Das Gebäude wird in solider Mauerwerksbauweise errichtet und erfüllt die strengen Anforderungen an ein Effizienzhaus 55 erneuerbare-Energien-Klasse (Effizienzhaus 55 EE).

ECKDATEN

- ✔ Ausführung als Effizienzhaus 55 erneuerbare-Energien-Klasse (Effizienzhaus 55 EE)
- ✔ Gasunabhängige Energieversorgung
- ✔ Bodentiefe Fenster mit 3-fach-Wärmeschutzverglasung
- ✔ Hocheffiziente Luft-Wasser-Wärmepumpe
- ✔ PV-Anlage
- ✔ Fußbodenheizung mit Einzelraumregelung
- ✔ Barrierefreie Zugänge, schwellenreduzierte Wohnungen
- ✔ Großräumiger Personenaufzug
- ✔ Jede Wohnung mit Balkon oder Terrasse
- ✔ Ausstattung mit Produkten namhafter Markenhersteller
- ✔ Bäder und WCs sind mit qualitativ hochwertigen Fliesen verlegt
- ✔ Elektrische Rollläden mit elektronischer Endabschaltung und Festfrierschutz
- ✔ PKW-Außenstellplätze
- ✔ Ladestation für E-Auto (auf Wunsch)

INFOS ZUM GRUNDSTÜCK



Mehrwert Grundstück

- ✔ Hochgelegenes Grundstück in bester Lage
- ✔ Unverbaubarer Blick auf die Stadtmauer
- ✔ Zentral gelegen
- ✔ Schulen, Kindergärten, Ärzte, Restaurants, Einkaufsmöglichkeiten, See, Wanderwege uvm. in direkter Umgebung

Mehrwert Hillesheim

- ✔ Attraktive und florierende Kleinstadt (Europäische Beispielstadt)
- ✔ Gute Verkehrsanbindung zur Autobahn A1 (ca. 1 Std. Fahrzeit nach Köln, Trier oder Koblenz)
- ✔ Nette Restaurants, Cafés, Sportvereine, Golfclub und viele Einkaufsmöglichkeiten
- ✔ Einzigartige Naturlandschaft

Jetzt ausführliche Bau- und Leistungsbeschreibung anfordern!

PREISLISTE

Übersicht der Wohneinheiten



ZIMMER WOHNFLÄCHE IN m² KAUFPREIS IN €

Erdgeschoss

Wohnung 1			verkauft
Wohnung 2			verkauft
Wohnung 3			verkauft

1. Obergeschoss

Wohnung 4			verkauft
Wohnung 5			verkauft
Wohnung 6			verkauft
Wohnung 7			verkauft

2. Obergeschoss

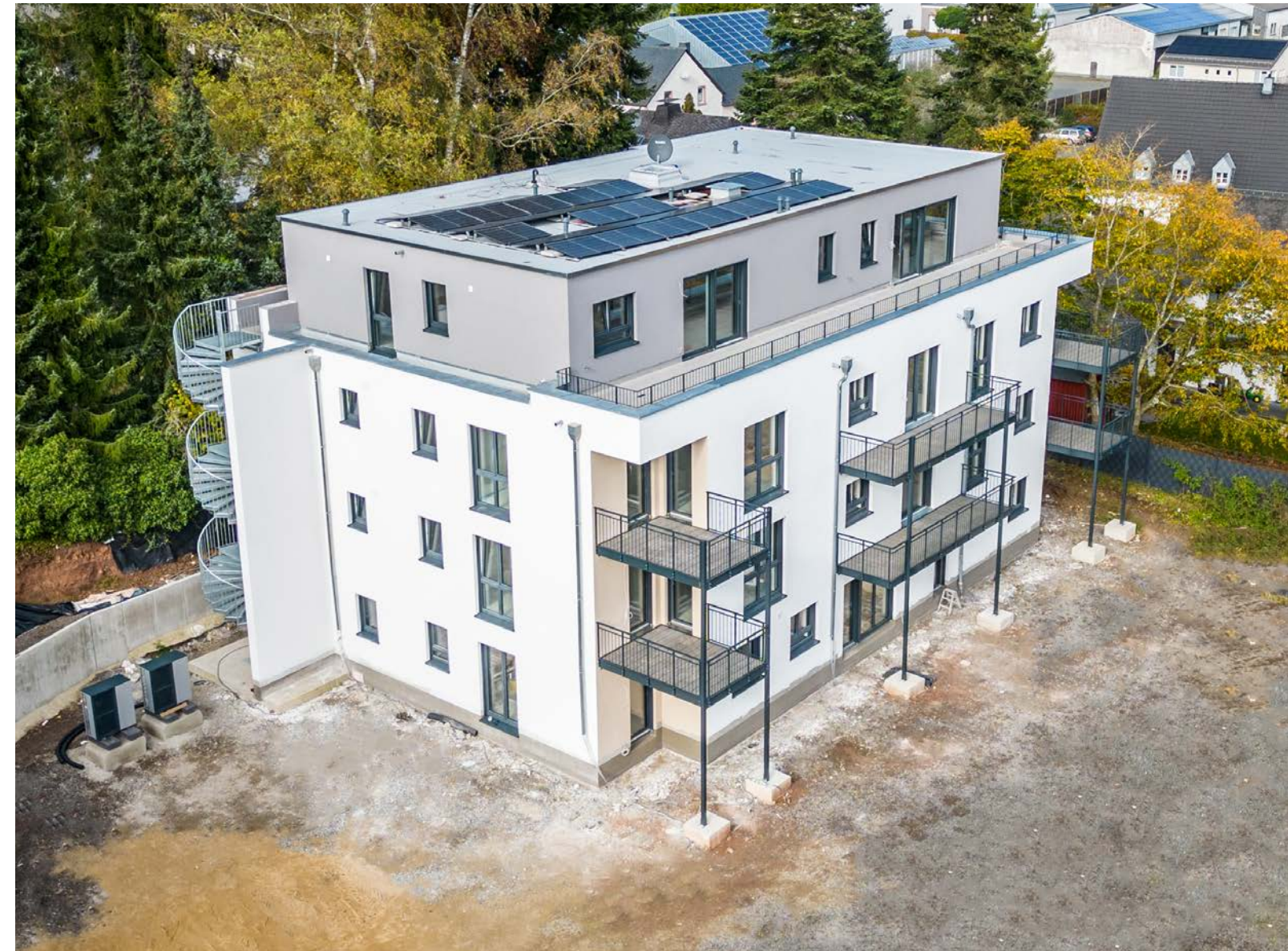
Wohnung 8			verkauft
Wohnung 9			verkauft
Wohnung 10			verkauft
Wohnung 11			verkauft

Dachgeschoss

Wohnung 12			verkauft
Wohnung 13	3	100,97	409.231,41

Stellplätze

18 Außenstellplätze			10.000,00
---------------------	--	--	-----------



Projektstatus Oktober 2024

IHR ANSPRECHPARTNER

Alexander Schaefer

Telefon: 0651 – 69 99 62 42
E-Mail: a.schaefer@zenz.com

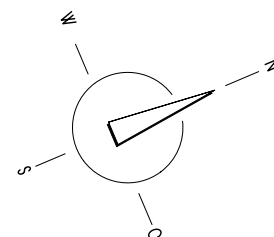
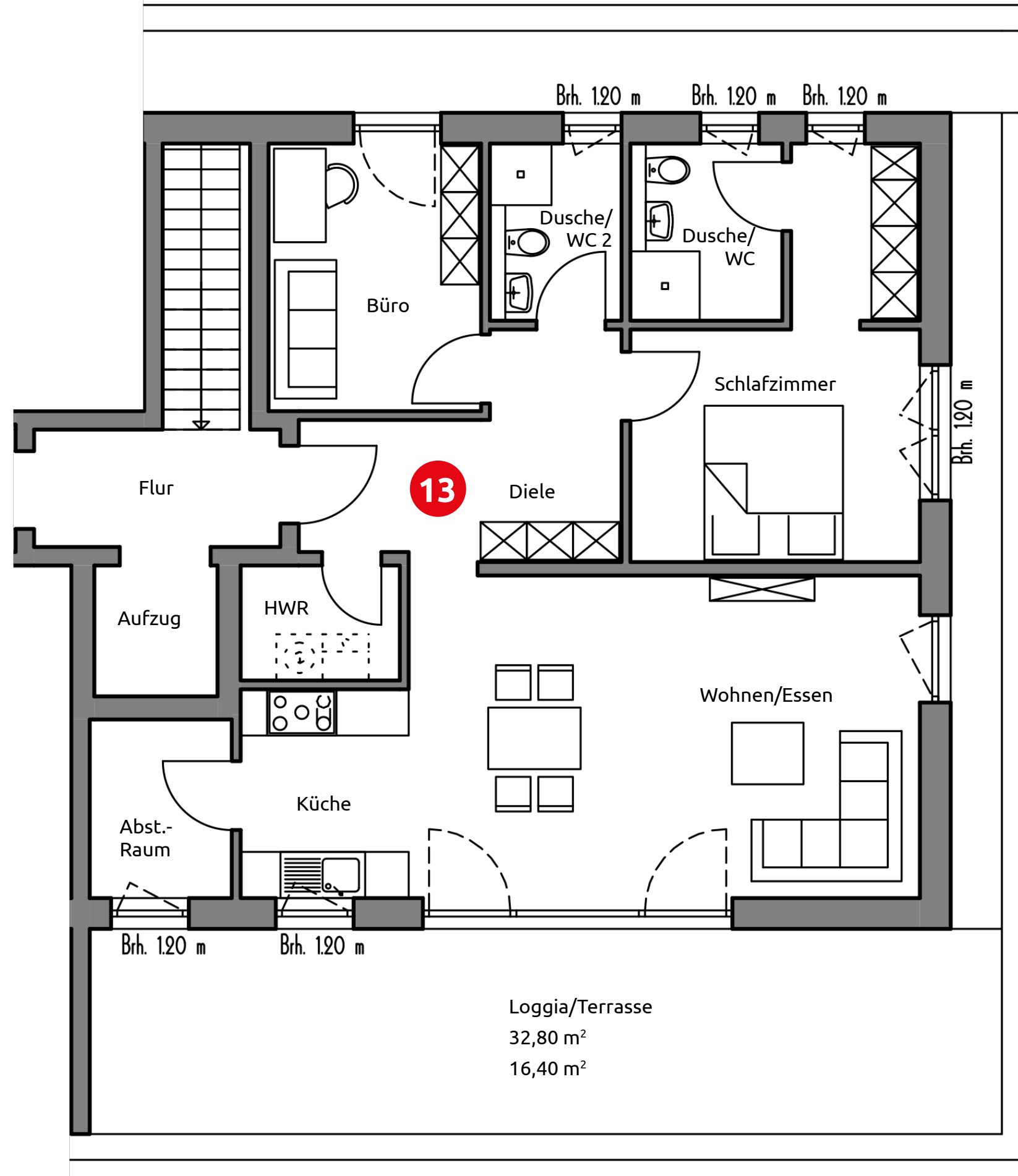
DACHGESCHOSS



Wohnung 13

3 Zimmer-Wohnung

Diele	9,57 m ²
Gast/Büro	9,69 m ²
DU/WC	4,08 m ²
DU/WC	4,39 m ²
Schlafen	16,13 m ²
Wohnen/Essen	27,34 m ²
Küche	5,98 m ²
Abstellraum	3,10 m ²
HWR	4,30 m ²
Dachterrasse 50 %	16,40 m ²
Gesamtwohnfläche	100,97 m²
Preis schlüsselfertig	409.231,41 €

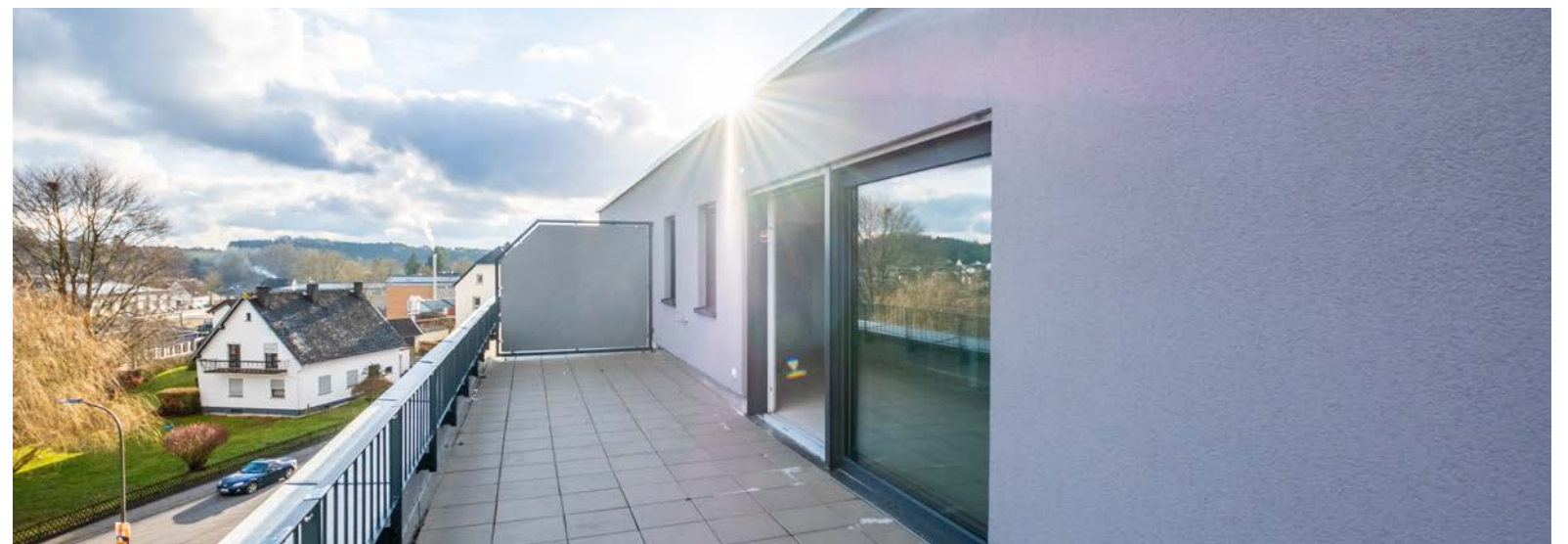


IHR ANSPRECHPARTNER

Alexander Schaefer

Telefon: 0651 – 69 99 62 42
E-Mail: a.schaefer@zenz.com

IMPRESSIONEN PENTHOUSE-WOHNUNG 13

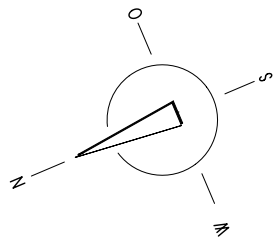


LAGEPLAN



Stellplätze

Preis **10.000,00 €**



IHR ANSPRECHPARTNER

Alexander Schaefer

Telefon: 0651 – 69 99 62 42

E-Mail: a.schaefer@zenz.com

ZENZ AUSSTATTUNG

SO INDIVIDUELL WIE IHRE BEDÜRFNISSE

Neben einer sorgfältigen Planung und der soliden Massivbauweise schenken wir der Ausstattung der Wohnungen besondere Aufmerksamkeit. Idealerweise haben Sie Ihre Entscheidung für den Kauf einer Wohnung bereits vor Baubeginn oder während der Bauphase getroffen. Je nach Baufortschritt haben Sie die Möglichkeit, individuell Einfluss auf die Grundrissgestaltung zu nehmen.

Mit unserem individuellen Bemusterungsprozess haben Sie die Freiheit, Farben, Materialien und Ausstattungselemente auszuwählen, die Ihren persönlichen Stil und Bedürfnissen entsprechen. Ob Fußbodenbelag, Badezimmerfliesen, Lichtschalter, Innentüren oder Sanitärausstattung – in Zusammenarbeit mit unseren regionalen Bemusterungspartnern steht für Sie eine sorgfältig ausgewählte Grundausrüstung in hochwertiger Qualität bereit.

Unser Expertenteam steht Ihnen dabei unterstützend zur Seite, um sicherzustellen, dass Ihre Wohnung genauso wird, wie Sie es sich vorstellen.

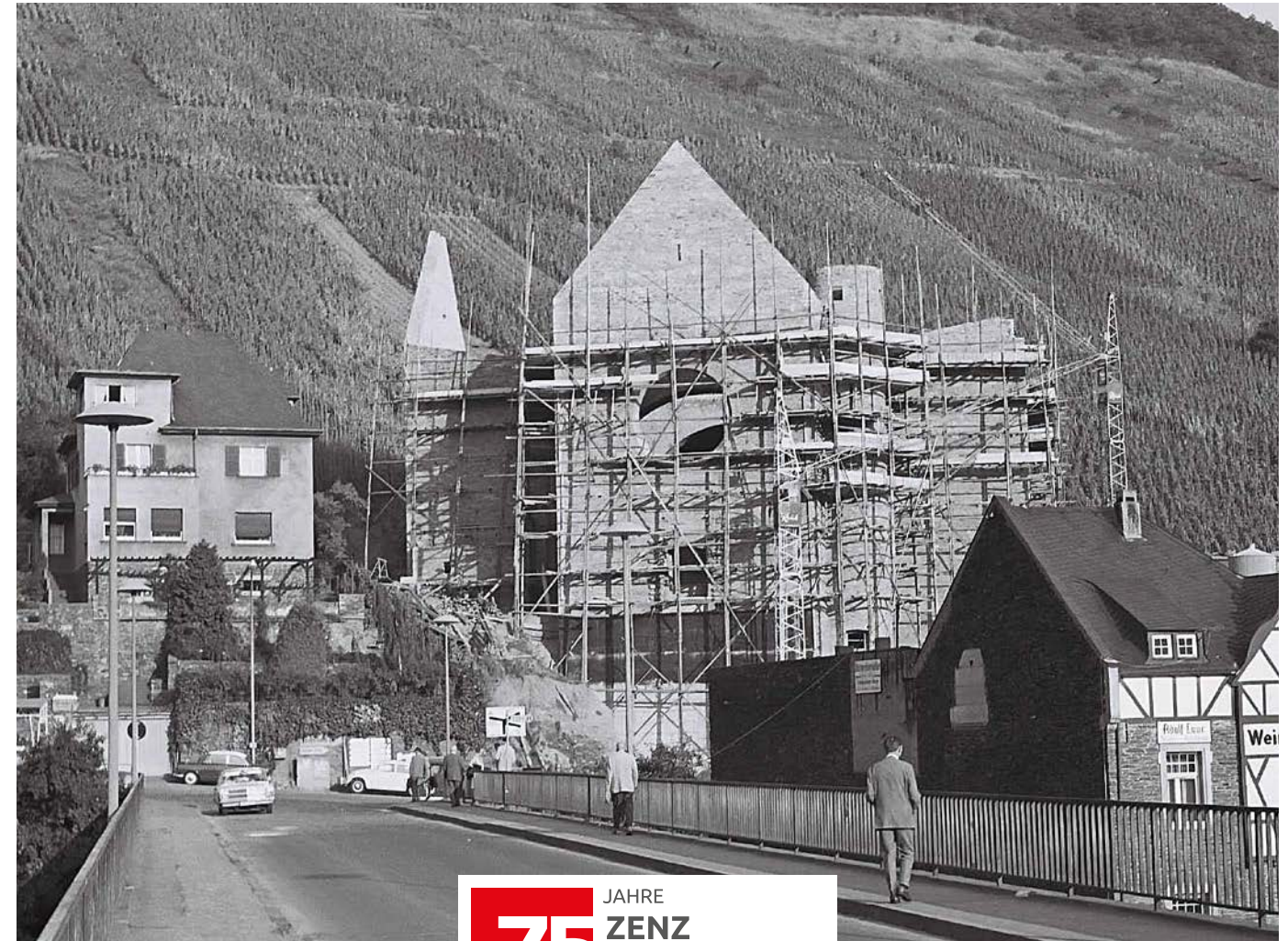
Falls Sie spezielle Anforderungen jenseits unserer Standardausstattung haben, stehen wir Ihnen selbstverständlich gerne zur direkten Beratung zur Verfügung.



ZENZ-Musterwohnung

Ergänzend zu unserer Bau- und Leistungsbeschreibung wurde diese Musterwohnung individuell mit Küche, Möbeln, Lampen und anderen Einrichtungsgegenständen ausgestattet, die nicht im Preis enthalten sind.





75 JAHRE
ZENZ
MASSIVHAUS
1948 – 2023

SEIT ÜBER 75 JAHREN VIELE GUTE GRÜNDE FÜR ZENZ

Wohnungskauf ist Vertrauenssache – und dieser Verantwortung sind wir uns bewusst. Der Name ZENZ steht für Seriosität, Sicherheit und Ausführung in höchster ZENZ-Güte.

Wir arbeiten mit einem erfahrenen Ingenieurstamm, Architekten, gut ausgebildeten Polieren und eigenen Maurerkolonnen. Bereichsübergreifendes Know-how, Leistungen aus einem Guss sowie das Verständnis für die Belange aufbauender Gewerke sichern Termintreue und Produktqualität.

- ✔ Hohe Bauqualität
- ✔ Garantiertes Fixpreis
- ✔ Sicherheit eines traditionsreichen Familienunternehmens
- ✔ Garantiertes Fixtermin zum Einzug
- ✔ Bauprojekte werden aus vorhandener Liquidität durchgeführt
- ✔ Provisionsfrei

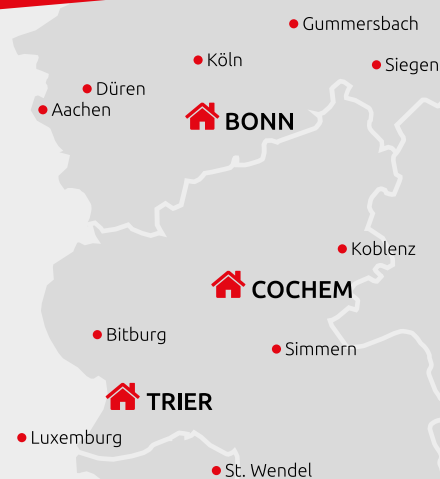




ZENZ-Beratungsbüros
in Ihrer Nähe!

ZENZ Tradition und Innovation.

Mit über 75 Jahren Know-how im Massivbau und über 3.000 gebauten Eigenheimen ist ZENZ eines der erfahrensten Bauunternehmen in Rheinland-Pfalz und Nordrhein-Westfalen.



ZENZ-MASSIVHAUS Peter Zenz Bauunternehmung GmbH

Zentrale Cochem

Industriering 8
56812 Cochem-Brauheck
Telefon 0 26 71 - 98 63 0

Büro Bonn

Pützchens Chaussee 60
53227 Bonn
Telefon 02 28 - 910 66 100

Büro Trier

Stresemannstraße 5 – 9
54290 Trier
Telefon 06 51 - 69 99 62 42



info@zenz.com | www.zenz.com

